

С.П.ГЕЛПИК
ДОСТОВЕРНОСТЬ РЕЗУЛЬТАТА



КАТАЛОГ ПРОДУКЦИИ «РЕНЕКС»
Рентгенодиагностическое оборудование

*Более 35 лет мы создаем современное
и качественное диагностическое оборудование.*

www.helpic.ru



ООО «С.П.ГЕЛПИК» - ДОСТОВЕРНОСТЬ РЕЗУЛЬТАТА В ЛУЧЕВОЙ ДИАГНОСТИКЕ

Компания ООО «С.П.ГЕЛПИК» является одним из основных разработчиков и производителей рентгенодиагностического оборудования в России. Продукция, производимая под торговой маркой «РЕНЕКС», по отдельным позициям занимает до 60% объема рынка в области радиологии.

За более чем 35 лет работы мы заработали репутацию надёжного производителя медицинской техники. Ведя работу в тесном взаимодействии с врачами, мы предлагаем наиболее оптимальные решения в области радиологии, которые способствует реализации новых, социально значимых для России проектов.

С течением времени диагностические возможности рентгеновского медицинского оборудования увеличились в несколько раз: аппараты стали более технологичными, доступными и безопасными для пациентов. Применение информационных технологий упростило работу, а цифровые рентгеновские системы обеспечили высокую производительность оборудования.

ООО «С.П.ГЕЛПИК» предлагает широкий спектр диагностического оборудования как в аналоговом, так и в цифровом исполнении, делая качественную медицинскую помощь более доступной.

ТЕЛЕУПРАВЛЯЕМЫЕ КОМПЛЕКСЫ

Универсальные рентгеновские комплексы с возможностью проведения всех видов исследований для рентгенодиагностики. Широчайший диапазон уставок параметров экспозиции, применение самых современных приёмников рентгеновского излучения позволяет получить высочайшее качество исследований.

Аппарат заменяет классический комплекс на три рабочих места, превосходя последний технически и занимая при этом меньшую площадь процедурной. Телеуправляемые комплексы — это возможность рентгеноскопии, рентгенографии и линейной томографии на одном рабочем месте при вертикальном, горизонтальном или наклонном положении пациента.

КРДЦ-Т20/Т2000-«РЕНЕКС»



Высокое качество исследований



Динамический плоскопанельный детектор



Широкий диапазон выбора параметров экспозиции

Технические характеристики

Приёмник излучения	ППД 43x43 см
Мощность питающего устройства	от 50 до 100 кВт
Фокусное расстояние	до 180 см
Разрешающая способность ППД	от 4 пл/мм
Угол наклона штатива	+90°/-30° или +90°/-90°
Лифт деки стола	опционально
Допустимая нагрузка на деку стола	до 265 кг
Длина деки стола	210 / 240 см

Линейка оборудования «РЕНЕКС» включает несколько модификаций аппаратов данного типа. Конкретные параметры запрашивайте у куратора вашего региона.

ВОЗМОЖНОСТИ И ПРЕИМУЩЕСТВА

- Даёт возможность проведения всех видов исследований в различных проекциях
- Цифровая рентгенография и линейная томография, функция томосинтеза, а также опция сшивки
- Сенсорный интерактивный пульт управления (опция)
- Функция мультиэнергетических исследований
- Цифровая рентгеноскопия со скоростью до 30 кадров в секунду и функцией (цифровой субтракционной ангиографии — опция)
- Все движения стола моторизованы

РЕНЕКС-Т



Исследование
в латеропозиции



Динамический
плоскопанельный детектор



Широкий диапазон
выбора параметров
экспозиции

Технические характеристики

Приёмник излучения	ППД 43x43 см
Мощность питающего устройства	от 50 до 100 кВт
Фокусное расстояние	до 200 см
Разрешающая способность ППД	от 4 пл/мм
Угол наклона штатива	±90°
Лифт деки стола	45-110 см
Допустимая нагрузка на деку стола	до 227 кг
Длина деки стола	240 см

ФЛЮОРОГРАФЫ

Малодозовые флюорографы «РЕНЕКС» занимают лидирующую позицию в своем классе благодаря передовым разработкам и высокому технологическому уровню производства всех компонентов.

Ф-5000 «РЕНЕКС» С РАЗДЕЛЬНЫМ ШТАТИВОМ

Технические характеристики

Приёмник излучения	ППД 43x43 см
Пропускная способность	до 80 снимков/час
Фокусное расстояние	до 180 см
Разрешающая способность	от 4 пл/мм
Скорость вращения анода	до 10000 об./м
Мощность питающего устройства	до 50 кВт



АРМ рентгенолога
и лаборанта



ПО «РЕНЕКС»



Плоскопанельный
детектор

Уникальная в мировой практике система управления «одной кнопкой» с автоматическим выбором всех параметров экспозиции (кВ, мА, сек) максимально упрощает работу лаборанта.

АППАРАТ ФЛЮОРОГРАФИЧЕСКИЙ ЦИФРОВОЙ "РЕНЕКС-ФЦМ"

Технические характеристики

Приёмник излучения	ППД 43x43 см
Пропускная способность	до 60 снимков/час
Фокусное расстояние	120 см
Масса в сборке	90 кг
Сеть питания	однофазная
Напряжение сети	230 В +/-10%



ФЛЮОРОГРАФ «ФМЦ» В ЯЩИЧНОЙ УКЛАДКЕ

Флюорограф малодозовый цифровой ФМЦ «РЕНЕКС» (в укладке) предназначен для использования в полевых условиях при проведении массовых профилактических обследований в труднодоступных населенных пунктах с целью раннего выявления туберкулеза, онкологических и прочих заболеваний органов грудной клетки. Обеспечивает возможность постановки диагноза непосредственно в процессе исследования.

Технические характеристики

Приёмник излучения	ППД 43x43 см
Пропускная способность	до 60 снимков/час
Фокусное расстояние	до 150 см
Масса в укладке	295 кг
Масса в сборке	185 кг
Напряжение сети	230 В



АРМ рентгенолога
(Ноутбук)



ПО «РЕНЕКС»



Плоскопанельный
детектор

ПЕРЕДВИЖНОЙ ФЛЮОРОГРАФИЧЕСКИЙ КАБИНЕТ

Мобильный лечебно-профилактический модуль на базе многосекционного изометрического фургона на автомобильном шасси: Газон Next, КАМАЗ, ПАЗ, Хендай; а также на базе прицепа. МЛПМ флюорограф «РЕНЕКС» оснащён всеми необходимыми системами жизнеобеспечения, мебелью, медицинским и вспомогательным оборудованием.

Технические характеристики флюорографа

Приёмник излучения	ППД 430x430 мм
Пропускная способность	до 80 снимков/час
Фокусное расстояние	до 180 см
Пространственное разрешение	от 4 пл/мм
Скорость вращения анода	до 10000 об./м
Мощность питающего устройства	до 50 кВт



АРМ рентгенолога
и лаборанта



ПО «РЕНЕКС»



Плоскопанельный
детектор

Мобильный лечебно-профилактический комплекс на базе автобуса ПАЗ может поставляться в различных конфигурациях.

В зависимости от выбранной комплектации оснащается флюорографом «РЕНЕКС Ф-5000» или маммографом "МХ-600". Также возможен вариант с двумя отдельными кабинетами для проведения маммографии и флюорографии. Все необходимые системы жизнеобеспечения, мебель, медицинское и вспомогательное оборудование включены в комплект поставки.

Технические характеристики маммографа

Приёмник излучения	ППД 240x300 мм
Фильтры рентгеновского излучения	2 шт., с автоматической сменой
Фокусное расстояние	650 мм
Пространственное разрешение	от 6,7 пл/мм
Скорость вращения анода	3000 об./м
Мощность питающего устройства	4 кВт



КОМПЛЕКСЫ ДЛЯ РЕНТГЕНОГРАФИИ И РЕНТГЕНОСКОПИИ «РЕНЕКС-РЦ»

Классические комплексы на 2 и 3 рабочих места предназначены для проведения всех видов исследований, принятых в общей рентгенологии: рентгенографии, рентгеноскопии, линейной томографии.

Поворотный стол-штатив (1 рабочее место)



Поворотный стол-штатив удобен в использовании, надёжен и позволяет проводить любые рентгеноскопические исследования. Данный рентген аппарат объединяет современные технологии с конструкцией классического поворотного стола штатива.

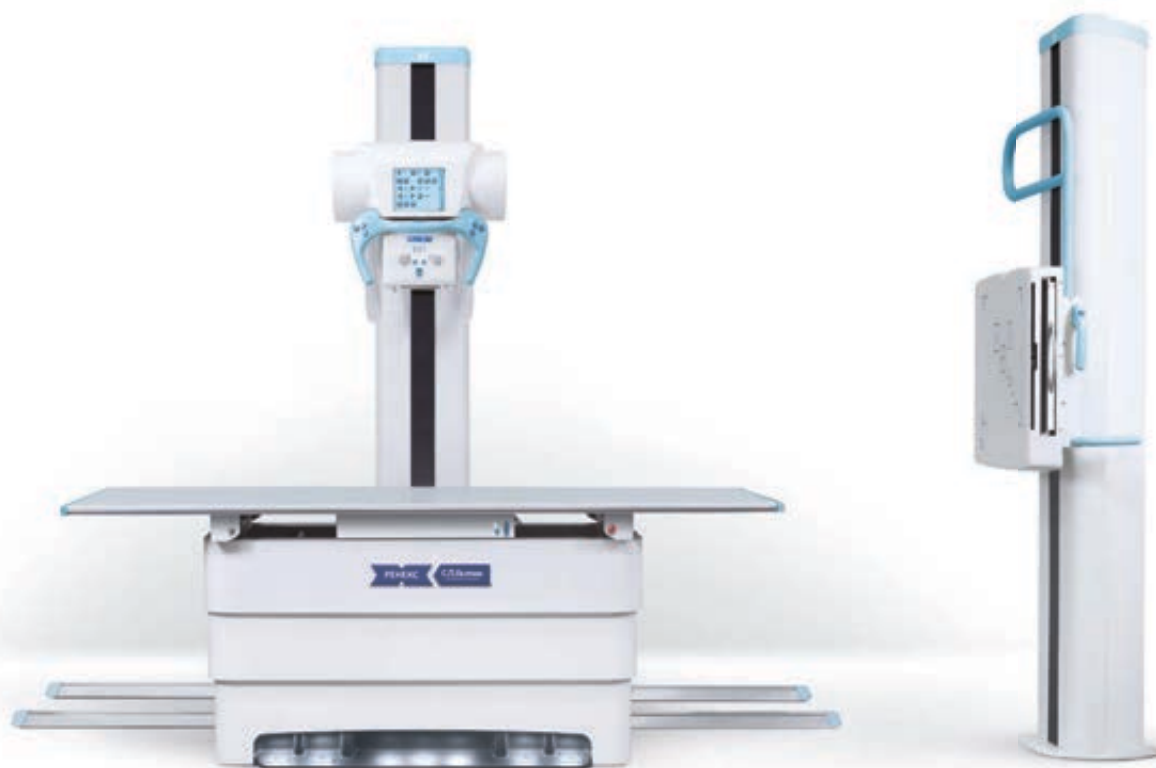
Панель управления движениями штатива и параметрами исследования на корпусе экрано-снимочного устройства.

- Проведение рентгеноскопии и рентгенографии в диапазоне поворота стола от $+90^\circ$ до -15° .
- «Плавающая» в четырех направлениях дека стола .
- Алгоритмы стабилизации яркости и шумоподавления на протяжении всего процесса рентгеноскопии.
- Динамический плоскопанельный детектор 29,6x29,6 см.
- Цифровая рентгеноскопия со скоростью до 30 кадров в секунду.
- Допустимая нагрузка на деку стола — до 135 кг
- Мощность питающего устройства — от 50 до 80 кВт

КОМПЛЕКСЫ ДЛЯ РЕНТГЕНОГРАФИИ И РЕНТГЕНОСКОПИИ «РЕНЕКС-2» и «РЕНЕКС-РЦ»

Стол и вертикальная стойка снимков (2е и 3е рабочие места)

- Рентгенография и линейная томография костно-суставной системы, органов грудной клетки и брюшной полости и других.
- Стол снимков с вертикальным подъемом.
- «Плавающая» в четырех направлениях дека стола .
- Функция «автотрекинга» - автоматическое следование приемника за излучателем (опция).
- В качестве приёмника рентгеновского излучения используются цифровые плоскочувствительные детекторы (беспроводные и/или стационарные).
- Широкие возможности для оснащения дополнительными опциями, устройствами и приспособлениями.



АРМ рентгенолога
и лаборанта



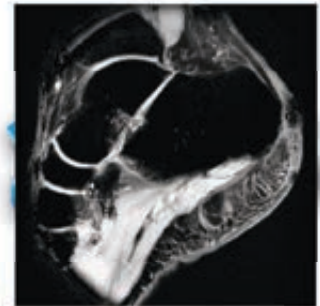
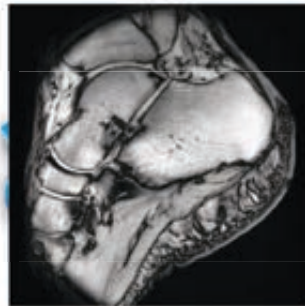
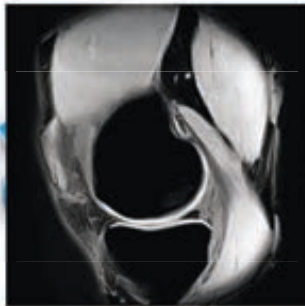
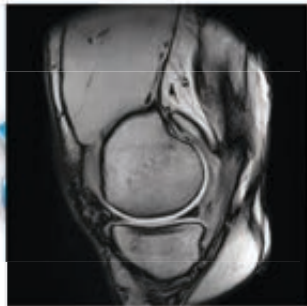
Плоскочувствительный
детектор



ПО «РЕНЕКС»

МРТ ДЛЯ КОНЕЧНОСТЕЙ «РЕНЕКС»

Компактный МРТ открытого типа на базе постоянного магнита предназначен для получения изображений суставов, мягких тканей и костей конечностей. Все изделия «С.П.ГЕЛЛИК» производятся в соответствии с международными стандартами качества. МРТ для конечностей имеет сертификат CE и соответствует европейским стандартам.



Технические характеристики

Индукция поля	не менее 0,3 Тл
Минимальная толщина слоя 2D	2 мм
Минимальная толщина слоя 3D	1 мм
Максимальное разрешение	1024x1024
Потребляемая мощность	менее 1 кВА от сети ~220 В
Рабочий зазор	185 мм
Вес аппарата	1400 кг
Тип магнитной системы	U - образный, открытый
Градиенты	20 мТл/м, 60 Тл/м/с
Шиммирование	пассивное/активное
DICOM 3.0 / PACS	полная совместимость
Рабочие места	два независимых
Срочная техническая поддержка	дистанционная диагностика

ПОМЕЩЕНИЕ КАБИНЕТА МРТ

Конструкция томографа для конечностей «ТМРпм - РЕНЕКС» обеспечивает пациенту максимальный комфорт при проведении исследования как верхних, так и нижних конечностей.



- | | |
|--|--|
| 1. Магнитная система | 7. Рабочая станция оператора |
| 2. Стойка электроники | 8. Рабочая станция врача |
| 3. Радиочастотная клетка-экран | 9. Система автоматической компенсации электромагнитных помех |
| 4. Кушетка пациента | 10. Система позиционирования/релаксации пациента |
| 5. Инверторный кондиционер воздуха | 11. Пленочный принтер (опционально) |
| 6. Шкаф с приёмными катушками и эргономичными приспособлениями | |

Технические характеристики

Необходимая площадь	от 14 м ² на любом этаже
Экранирование	три варианта клетки-экрана
Кондиционирование	инверторный кондиционер
Комфорт	система релаксации пациента



Приёмные катушки

ПАЛАТНЫЙ АППАРАТ «РЕНЕКС»

Аппарат предназначен для проведения рентгенографии с регистрацией изображения на мобильном беспроводном плоскопанельном детекторе, а также на другие приемники рентгеновского изображения в условиях больничных палат и других неспециализированных помещений, то есть вне рентгеновского кабинета.

Продуманная конструкция аппарата и малый вес позволяют с легкостью перемещать его в пространстве, а также преодолевать дверные пороги и другие препятствия. Моторизированный подъем излучателя обеспечивает позиционирование для исследования.

Сенсорная панель управления с наглядным атласом укладок и интуитивно понятным интерфейсом способствует быстрой адаптации персонала к работе с аппаратом. Наличие беспроводной кнопки включения экспозиции позволяет лаборанту проводить исследования на безопасном расстоянии.



Плоскопанельный детектор



Аккумулятор



АРМ рентгенолога и лаборанта



ПО «РЕНЕКС»



Технические характеристики

Мощность питающего устройства	4,7 кВт
Частота преобразования	100 кГц
Диапазон количества электричества	0,1 - 400 мАс
Размер ППД	43x43 см
Поворот излучателя	±180°
Высота подъема над полом	2 м
Масса штатива аппарата	не более 70 кг

АППАРАТ РЕНТГЕНОГРАФИЧЕСКИЙ «РЕНЕКС-РП»

Портативный рентгеновский аппарат РЕНЕКС-РП разработан для проведения экстренных исследований в экстремальных условиях. Портативные рабочие станции врача, оснащенные необходимым программным обеспечением, позволяют проводить описание снимка на месте. Использование передвижного штатива упрощает позиционирование. Для перевозки части аппарата упаковываются в защитные кейсы.



Технические характеристики

Мощность питающего устройства	4,7 кВт
Частота преобразования	100 кГц
Диапазон количества электричества	0,1 - 400 мАс
Теплоёмкость анода	30 кДж
Поворот излучателя	±180°
Высота подъема над полом	1,9 м
Масса штатива аппарата	28 кг
Масса аппарата	18 кг

АППАРАТ ДЛЯ РЕНТГЕНОГРАФИИ ПЕРЕДВИЖНОЙ ПАЛАТНОЙ «РЕНЕКС-ПРО»

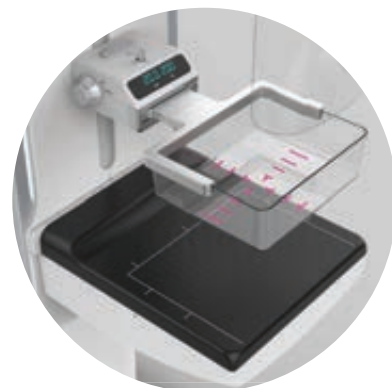
Дисплей 26 дюймов с сенсорным экраном высокого разрешения позволяет управлять параметрами экспозиции, просматривать полученное изображение на экране монитора.

Технические характеристики

Мощность питающего устройства	32 / 50 / 60 кВт
Размер ППД	36x43 см
Ширина аппарата	58 см
Диапазон изменения фокусного расстояния	37,5 - 216,5 см
Вынос излучателя относительно вертикальной стойки	136 см



МАММОГРАФИЧЕСКАЯ СИСТЕМА «РЕНЕКС-МАММО»



Функция томосинтеза



Автоматическая система позиционирования с возможностью создания пользовательских шаблонов



Плоскопанельный детектор с повышенной детализацией изображения



Автоматическая смена фильтров рентгеновского излучателя

Маммография – единственный на сегодняшний день метод позволяющий визуализировать все формы непальпируемого рака молочной железы.

Ренекс-маммо позволяет проводить следующий спектр исследований:

- обзорная рентгенография в краниокаудальной и медиалатеральной, а также в любых нестандартных проекциях;
- томосинтез
- прицельная рентгенография молочной железы;
- прицельная рентгенография с прямым увеличением изображения

Томосинтез - сравнительно новый вид исследования при котором объект остается зафиксирован при этом трубка движется по дуге (в нашем случае угол выполнения исследования 15 градусов от -7 до +7). Экспозиция производится в импульсном низкодозовом режиме (1экспозиция на каждый градус). В результате мы получаем не один снимок в одной проекции, а 15 снимков, которые реконструируются в псевдо 3D. Программа обработки позволяет просматривать полученное изображение посрезово с шагом 1мм. Такой подход позволяет нивелировать суперпозицию – основную проблему классической маммографии. Наиболее высокие результаты метод показывает при оценке внутренней архитектоники (наиболее актуально для пациенток с высокой плотностью молочной железы). Использование томосинтеза позволяет снизить количество ложноположительных и ложноотрицательных результатов (до 30%).

Лаборантская станция оснащена набором цифровых инструментов, позволяющих улучшить визуализацию области интереса: масштабирование, поворот, изменения яркости/контрастности, зеркальное отображение, поворот, инструмент лупа. Станция работает в среде DICOM и может быть сопряжена с внутрибольничной сетью.

Технические характеристики

Фокусное расстояние	65 см
Диапазон вертикального перемещение штатива	70-140 см
Размер детектора	240x300 мм
Пространственное разрешение	от 6,7 пар линий/мм

МАММОГРАФИЧЕСКАЯ СИСТЕМА «DMX-600»

Маммограф DMX-600 это цифровой аппарат, сочетающий в себе удобство пользования полностью автоматизированным штативом, индикатор угла наклона штатива, сила компрессии толщины молочной железы, а также ФИО пациента. Маммограф DMX-600 позволяет проводить экспресс диагностику в высоком качестве получаемых снимков.

Аппарат предназначен для проведения массовых скрининговых исследований молочных желез с регистрацией изображения на плоскопанельный детектор формата 18x24 см или 24x30 см. в краниокаудальной, медиолатеральной и нестандартных проекциях, а также снимки с увеличением и прицельные снимки.

- Двуступенчатая система компрессии
- Автоматическая система позиционирования
- Сенсорная панель управления 7"
- Низкая лучевая нагрузка
- Автоматическая коллимация
- Фокусное расстояние 650 мм
- Функция биопсии (опция)





Базовая маммографическая система МХ 600 позволяет производить исследования молочных желез в стандартных и косых проекциях. Маммографический аппарат имеет моторизованную систему управления и подходит для массового скрининга.

- **Широкие возможности дооснащения дополнительным оборудованием**
В том числе полноформатным TFT-детектором размером 240x300 мм.



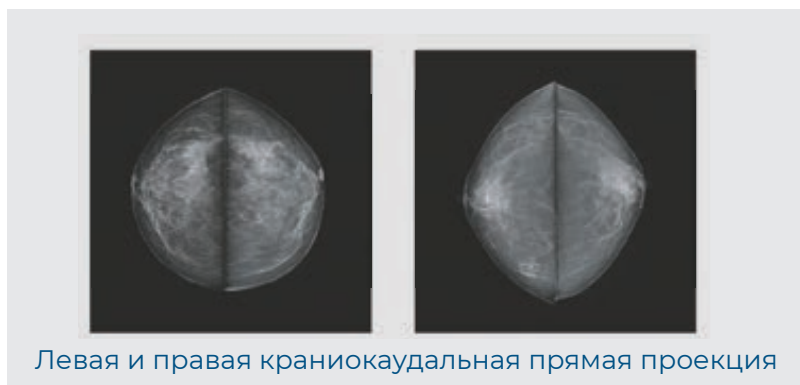
Полностью готовое рабочее место оператора



Полная поддержка стандарта DICOM 3.0



Устойчивость к внешним факторам (вибрациям, влажности, ударам).
Бесшумная работа.



Левая и правая краниокаудальная прямая проекция

С-ДУГА «РЕНЕКС»

Разработка ООО «С.П.ГЕЛПИК» - цифровая мобильная рентгенохирургическая установка на базе штатива типа С-дуга серии «РЕНЕКС» позволяет проводить операции с высокой диагностической точностью. Увеличенное время работы обеспечено за счет мощного генератора с жидкостным или активным воздушным охлаждением.



АРМ рентгенолога
и лаборанта



ПО «РЕНЕКС»



Динамический
плоскопанельный
детектор

Продуманный дизайн и управление с помощью сенсорной панели и программируемых педалей обеспечивает максимальный комфорт и удобство использования, что крайне необходимо при выполнении сложных хирургических вмешательств.

Основные характеристики

Мощность питающего устройства	15 кВт	5,3 кВт	2,0 кВт
Приёмник излучения	ППД 26x26 см ЭОП 9" / 12"	ППД 26x26 см ЭОП 9"	ЭОП 9"
Охлаждение генератора	Жидкостное	Активное воздушное/ Жидкостное	Жидкостное
Тип анода рентгеновской трубки	Вращающийся	Вращающийся	Стационарный
Фокусное расстояние	1000 мм	1000 мм	960 мм
Панель управления	7" / 10,4" сенсорная	10,4" сенсорная	Кнопочная
Орбитальное вращение	135°/150°	150°/180°	120°

«РЕНЕКС-РЦ»**БАЗОВАЯ РЕНТГЕНОГРАФИЧЕСКАЯ СИСТЕМА**

При значительном снижении потребности в выполнении линейной рентгеновской томографии и сравнительно высокой стоимости классического комплекса на 2 рабочих места, наиболее востребованным рентгенографическим аппаратом является «Базовая Рентгенографическая Система» (БРС).

Аппарат обеспечивает бесперебойную работу рентгеновского кабинета при высокой пропускной способности. Доступен в цифровом или аналоговом исполнении.



АРМ рентгенолога
и лаборанта



Плоскопанельный
детектор



ПО «РЕНЕКС»

Технические характеристики

Угол наклона штатива	-30° / +120°
Изменяемое фокусное расстояние	100-180 см
Тип всех движений штатива	моторизированный
Пульт управления	стационарный/дистанционный
Автопозиционирование штатива	более 20 положений
Мощность РПУ	50-100 кВт
Датчики столкновения с препятствием	наличие

РЕНТГЕНОВСКИЕ ПИТАЮЩИЕ УСТРОЙСТВА

Уникальность разработанных «С.П.ГЕЛПИК» рентгеновских питающих устройств заключается в модульности их конструкции. За счет изменения количества инверторов генераторы удобно варьируются по характеристикам производительности и мощности. Высокая степень унификации данных устройств позволяет существенно снизить стоимость производства, равно как и стоимость аппарата для конечного потребителя.

АНГИОГРАФИЧЕСКИЙ РПУ

Технические характеристики

Выходная мощность	120 кВт
Напряжение (Рентгенография)	40-150 кВ
Напряжение (Рентгеноскопия)	40-125 кВ
Линейное напряжение	360-400 В/50Гц
Время экспозиции	от 0,01 до 10 сек
Диапазон токов (Графия)	10-1200 мА
Диапазон токов (Скопия)	0,5-20 мА
Масса аппарата	120 кг



УНИВЕРСАЛЬНЫЙ РПУ

Технические характеристики

Выходная мощность	50-85 кВт
Напряжение (Рентгенография)	40-150 кВ
Напряжение (Рентгеноскопия)	40-125 кВ
Линейное напряжение	360-400 В/50Гц
Время экспозиции	от 0,001 до 10 сек
Диапазон токов (Графия)	10-1000 мА
Диапазон токов (Скопия)	0,1-20 мА
Масса аппарата	100 кг

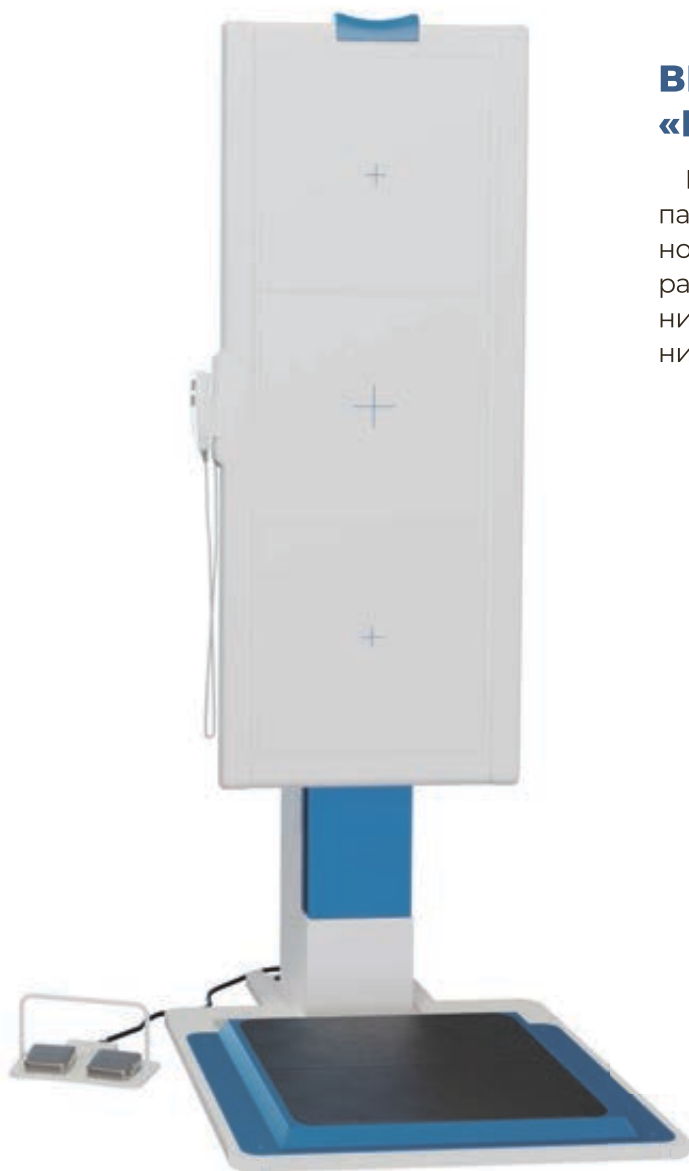


МАММОГРАФИЧЕСКИЙ РПУ

Технические характеристики

Выходная мощность	2-7 кВт (16 опция)
Напряжение (Рентгенография)	15-40 кВ
Напряжение (Рентгеноскопия)	-
Линейное напряжение	220-230 В / 50-60 Гц
Время экспозиции	от 0,01 до 10 сек
Диапазон токов (Графия)	1-600 мА
Диапазон токов (Скопия)	-
Масса аппарата	50 кг





ВЕРТИКАЛЬНАЯ СТОЙКА СНИМКОВ «РЕНЕКС»

Вертикальная стойка адаптирована для выполнения панорамных снимков протяженных объектов (позвоночник, нижние конечности). Поставляется с АРМ-лаборанта для получения изображений. Педали управления моторизированного движения упрощают позиционирование для каждого конкретного исследования.



Платформа для исследований стопы



Моторизированное вертикальное перемещение



Панорамные снимки



Полная поддержка стандарта DICOM 3.0



Плоскопанельный детектор

Технические характеристики

Вертикальное перемещение	600 мм
Пространственное разрешение	4 пл/мм
Максимальное рабочее поле	430x1290 мм
Габаритные размеры	700x1000x1400 мм
Педали	Есть

УСТРОЙСТВА ДЛЯ ПОЗИЦИОНИРОВАНИЯ



ВЕРТИКАЛЬНАЯ СТОЙКА «РЕНЕКС-ВСС»

Вертикальная стойка снимков может использоваться стационарно (имеется крепление к стене), так и устойчивое мобильное решение. Стойка состоит из трёх элементов, не требующих инструментов для сборки. Стойка совместима с кассетами популярных оцифровщиков, плоскопанельными детекторами и плёночными кассетами. Предназначена для выполнения классических рентгенографических снимков пациента в вертикальном положении.

Технические характеристики

Формат приемников	от 13x18 до 43x43 см
Общее вертикальное перемещение приемника	180 см
Вес	12,5 кг
Максимальная высота от пола до центра приемника	190 см



ПЕДИАТРИЧЕСКИЙ СТУЛ-ФИКСАТОР "РЕНЕКС"

В педиатрии, при работе с пациентами, следует принимать специальные меры для фиксации ребенка. Это обусловлено тем, что, несмотря на использование минимального времени экспозиции и максимальных токов анода трубки, с целью компенсировать нерезкость изображения из-за движения пациента, без специально разработанных приспособлений, проблему нерезкости снимка решить не удастся. Эффективная фиксация – основа педиатрической рентгенографии.

Технические характеристики

Габаритные размеры	330 x 1705 x 310 мм
Габаритные размеры (с подставкой)	730 x 1705 x 730 мм
Форматы кассет и ППД	от 18x24 см до 35x43 см
Вес изделия	28 кг
Возраст пациента	0-4 года

ПОДСТАВКА ДЛЯ ПРОВЕДЕНИЯ ОРТОПЕДИЧЕСКИХ И ТРАВМАТОЛОГИЧЕСКИХ ИССЛЕДОВАНИЙ

Изделие используется в качестве классической «лесенки» для удобного позиционирования детей и взрослых при рентгенографии нижних конечностей в различных проекциях. Изделие оснащено поручнями и колёсами для удобного перемещения персоналом, все взаимодействующие с телом пациента элементы изготовлены из гипоаллергенного материала.

Технические характеристики

Габаритные размеры	750 x 1330 x 555 мм
Вес изделия	29 кг

- Изделие совместимо с мобильными и беспроводными плоскопанельными детекторами, кассетами оцифровщиков и классическими пленочными кассетами.
- Количество ступеней платформы – 2 шт.
- Максимальная нагрузка на платформу – 240 кг.
- Количество мест под установку приемников рентгеновского излучения – 3 шт.
- Количество встроенных колес для перемещения – 2 шт.



ШИРМЫ РЕНТГЕНОЗАЩИТНЫЕ

Ширмы рентгенозащитные предназначены для обеспечения защиты медицинского персонала и пациентов от рассеянного рентгеновского излучения при проведении рентгенодиагностических исследований.

Все представленные ширмы изготавливаются из влагостойкого ламинированного материала (ЛДСП) и имеют колесные опоры на мягком ходу, позволяющие беспрепятственно передвигать ширму в нужном направлении. Колёса снабжены подшипниками качения, обеспечивающими длительный срок эксплуатации.

Технические характеристики

Защитный эквивалент	1,0 мм Pb
Защитный материал	листовой свинец
Зазор между полом и панелью	10 мм



СОВЕРШЕНСТВО ДИАГНОСТИКИ

Ведя работу в тесном взаимодействии с врачами, «С.П.ГЕЛПИК» предлагает наиболее оптимальные решения задач в области радиологии, которые способствуют реализации новых, социально значимых для России проектов. За годы работы предприятия:

- выпущено свыше 7000 единиц рентгенодиагностической техники;
- получено более 40 авторских свидетельств и патентов;
- реализованы целевые государственные проекты по разработке и серийному выпуску рентгеновских питающих устройств.

5%

ИНОСТРАННЫХ
КОМПЛЕКТУЮЩИХ

Аппараты «РЕНЕКС» производятся в России и зарекомендовали себя как отличный продукт с низкой стоимостью обслуживания, что во многом достигнуто благодаря использованию комплектующих российского производства.

60%

ДОЛЯ РЫНКА
ФЛЮОРОГРАФОВ

Отличительные особенности флюорографов серии «РЕНЕКС», такие как «Технология управления одной кнопкой» и низкая потребляемая мощность, сделали наши устройства востребованными в ЛПУ по всей России.

100%

ДОСТОВЕРНОСТЬ
РЕЗУЛЬТАТА

Выявление потребностей рынка, система менеджмента качества, опытные конструкторы и инженеры, тридцатилетний опыт работы и энтузиазм наших сотрудников — основа формулы «С.П.ГЕЛПИК», гарантирующей достоверность результата.



Компания имеет большой опыт поставок оборудования в подразделения «ФМБА» России, МВД России, ФСИН России, Министерство обороны РФ, ОАО «РЖД», а также в Министерства и Департаменты здравоохранения по всей стране. Помимо этого, ООО «С.П.ГЕЛПИК» активно участвует в научно-исследовательских и опытно-конструкторских работах (НИОКР) совместно с Министерством промышленности и торговли России.

ООО «С.П.ГЕЛПИК» имеет обширную сеть региональных представительств по всей России, осуществляющих монтаж, гарантийное и сервисное обслуживание производимого нашей компанией оборудования. Это позволяет в кратчайшие сроки и по минимальным ценам выполнить все обязательства перед клиентом.

С.П.ГЕЛПИК

ДОСТОВЕРНОСТЬ РЕЗУЛЬТАТА



Адрес: 117485, г. Москва
ул. Профсоюзная 86 стр.2
Секретариат: +7 (495) 334-82-69
Отдел продаж: +7 (495) 344-84-55 / s@helpic.ru
Отдел сервиса: +7 (495) 334-13-92 / srv@helpic.ru
Отдел маркетинга: ad@helpic.ru
www.helpic.ru

ООО «С.П. ГЕЛПИК», указанная в данном материале информации может быть изменена без оповещения в целях улучшения. Приведенные характеристики могут быть изменены в зависимости от комплектации модели и требований заказчика. Предоставленная информация предназначена исключительно для медицинских работников. Вся информация носит рекламный характер и не может быть использована в рамках 44-ФЗ от 5 апреля 2013 г. «О контрольной системе в сфере закупок товаров, работ, услуг для обеспечения государственных и муниципальных нужд» и 223-ФЗ от 18 июля 2011г. «О закупках товаров, работ, услуг отдельными видами юридических лиц», в том числе при: подготовке НМЦК; официальных сравнениях с аналогами; рассмотрении заявок на участие в аукционах/конкурсах/запросах предложений.