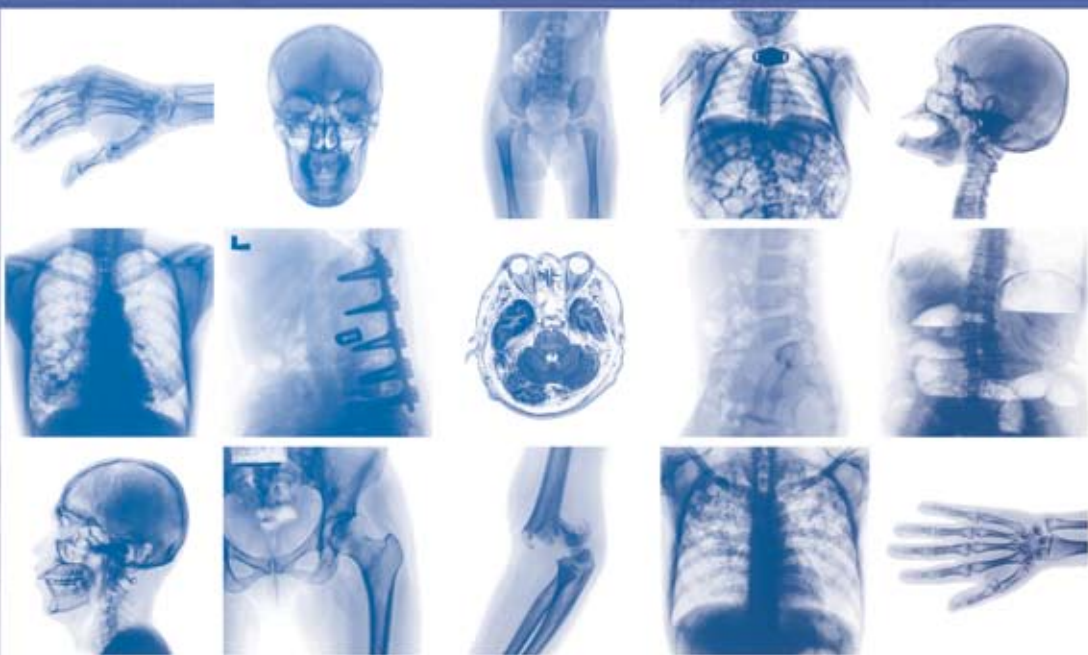


# Ежегодная телеконференция

## Современные стандарты анализа лучевых изображений и принципы построения заключения

15 декабря 2023 г., Санкт-Петербург



ПРОГРАММА

ФГБОУ ВО «ПСПБГМУ ИМ. АКАД. И.П. ПАВЛОВА»  
МИНЗДРАВА РОССИИ  
ФГБОУ ВО «САНКТ-ПЕТЕРБУРГСКИЙ ГОСУДАРСТВЕННЫЙ УНИВЕРСИТЕТ»  
ГРУППА КОМПАНИЙ «МОЙ МЕДИЦИНСКИЙ ЦЕНТР»

## **Ежегодная телеконференция «Современные стандарты анализа лучевых изображений и принципы построения заключения»**

**15 декабря 2023 г., Санкт-Петербург**

### **ПРОГРАММА**

**Формат проведения телеконференции:** заочный, с использованием дистанционных технологий, в том числе онлайн-трансляции в режиме реального времени.

**Место проведения телеконференции:**  
онлайн площадка [www.medum.org](http://www.medum.org)

**Регистрация делегатов** доступна на [www.medum.org](http://www.medum.org)

**Начало телеконференции:** 15 декабря 2023 г. в 9.00

**Председатель организационного комитета телеконференции:**

*член-корреспондент РАН, д.м.н., профессор  
Татьяна Николаевна Трофимова*

**15 декабря 2023 г.**

**Онлайн площадка: [www.medum.org](http://www.medum.org)**

**9.00-9.15 Открытие телеконференции, вступительное слово**

**Трофимова Татьяна Николаевна**, член-корреспондент РАН, д.м.н., профессор, главный лучевой диагност СЗФО РФ и комитета по здравоохранению Санкт-Петербурга, медицинский директор ГК ММЦ, руководитель Научно-клинического и образовательного центра «Лучевая диагностика и ядерная медицина» медицинского факультета ФГБОУ ВО «Санкт-Петербургский государственный университет», профессор кафедры рентгенологии и радиационной медицины с рентгенологическим и радиологическим отделениями ФГБОУ ВО «Первый Санкт-Петербургский государственный медицинский университет имени академика И.П. Павлова» Минздрава России, Санкт-Петербург

**Лукина Ольга Васильевна**, д.м.н., доцент кафедры рентгенологии и радиационной медицины с рентгенологическим и радиологическим отделениями, руководитель научно-клинического центра лучевой диагностики ФГБОУ ВО «Первый Санкт-Петербургский государственный медицинский университет имени академика И.П. Павлова» Минздрава России, Санкт-Петербург

**9.15-9.55 Аномалии развития центральной нервной системы**

**Халиков Азиз Джауланович**, к.м.н., доцент, доцент Научно-клинического и образовательного центра «Лучевая диагностика и ядерная медицина» медицинского факультета ФГБОУ ВО «Санкт-Петербургский государственный университет», Санкт-Петербург

**09.55-10.00 Ответы на вопросы**

#### 10.00-10.40 Лучевая диагностика энцефалитов

**Марченко Наталья Викторовна**, д.м.н., заведующая отделением лучевой диагностики ФГБУ «Детский научно-клинический центр инфекционных болезней» ФМБА России, доцент Научно-клинического и образовательного центра «Лучевая диагностика и ядерная медицина» медицинского факультета ФГБОУ ВО «Санкт-Петербургский государственный университет», Санкт-Петербург

10.40-10.45 Ответы на вопросы

#### 10.45-10.55 На что нужно обратить внимание при выборе КС в МРТ – инструкция применения

**Фокин Владимир Александрович**, д.м.н., профессор, заведующий отделом лучевой диагностики ФГБУ «НМИЦ им. В.А. Алмазова» Минздрава России, Санкт-Петербург  
(доклад при поддержке Bayer)

10.55-11.00 Ответы на вопросы

#### 11.00-11.40 ПЭТ/КТ с <sup>68</sup>Ga – ПСМА: стадирование впервые выявленного рака предстательной железы

**Долбов Артем Леонидович**, врач-рентгенолог отделения позитронной эмиссионной томографии ФГБУ «РНЦРХТ им. акад. А.М. Гранова» Минздрава России, Санкт-Петербург

11.40-11.45 Ответы на вопросы

#### 11.45-12.30 Стандарты лучевой диагностики поражений легких вирусной этиологии. Чему нас научила пандемия

**Лукина Ольга Васильевна**, д.м.н., доцент кафедры рентгенологии и радиационной медицины с рентгенологическим и радиологическим отделениями, руководитель научно-клинического центра лучевой диагностики ФГБОУ ВО «Первый Санкт-Петербургский государственный медицинский университет имени академика И.П. Павлова» Минздрава России, Санкт-Петербург

12.30-12.35 Ответы на вопросы

**12.35-12.45 Новые технологии лучевой диагностики для улучшения качества визуализации**

*Рогачева Наталья Борисовна, ведущий эксперт по оборудованию компьютерной томографии компании Siemens Healthineers, Москва*

12.45-12.50 Ответы на вопросы

**12.50-13.30 Изомеризм и лучевая диагностика**

*Ручьева Наталья Александровна, к.м.н., заведующая рентгенодиагностическим отделением ФГБУ «НМИЦ трансплантологии и искусственных органов им. акад. В.И. Шумакова» Минздрава России, Москва*

13.30-13.35 Ответы на вопросы

13.35-13.50 Перерыв

**13.50-14.30 Ишемический инсульт. ИИ и шкала ASPECTS**

*Андропова Полина Леонидовна, аспирант ФГБУН «Институт мозга человека им. Н.П. Бехтеревой» РАН, Санкт-Петербург*

14.30-14.35 Ответы на вопросы

**14.35-14.45 Современные методы функциональной МРТ сосудов и сердца**

*Головатенко-Абрамов Кирилл Владимирович, старший специалист по клиническим применениям медицинского оборудования (направление МРТ), Philips*

14.45-14.50 Ответы на вопросы



**14.50-15.00 Безопасность применения контрастных средств в лучевой диагностике**

*Сурмава Алекси Емзариевич, врач-рентгенолог, медицинский директор GE Healthcare Pharma, Москва*

15.00-15.05 Ответы на вопросы

**15.05-15.15 Экспертная пост-обработка изображений в лучевой диагностике**

*Элбакидзе Даниил Андреевич, руководитель направления по медицинским информационным технологиям ООО «АрПи Канон Медикал Системз», Москва (при поддержке компании RP CANON MEDICAL SYSTEMS)*

15.15-15.20 Ответы на вопросы

**15.20-15.30 Система маммографическая цифровая «РЕНЕКС-МАММО» для скрининга рака молочной железы**

*Иванова Татьяна Александровна, технический специалист ООО «С.П.Гелпик», Москва*

15.30-15.35 Ответы на вопросы

**15.35-16.15 Лучевая диагностика нейроэндокринных опухолей**

*Тарбаева Наталья Викторовна, к.м.н., заведующая отделением компьютерной и магнитно-резонансной томографии. Руководитель референс-центра лучевых методов диагностики ФГБУ «НМИЦ эндокринологии» Минздрава России, Санкт-Петербург*

16.15-16.20 Ответы на вопросы

**16.20-17.00 Радионуклидная диагностика нейроэндокринных опухолей**

*Носов Николай Алексеевич, врач-радиолог отделения позитронной эмиссионной томографии ФГБУ «РНЦРХТ им. акад. А.М. Гранова» Минздрава России, Санкт-Петербург*

17.00-17.05 Ответы на вопросы

**17.05-17.45 Молекулярное и мультипараметрическое картирование при раке молочной железы**

*Бусько Екатерина Александровна, д.м.н., профессор Научно-клинического и образовательного центра «Лучевая диагностика и ядерная медицина» медицинского факультета ФГБОУ ВО «Санкт-Петербургский государственный университет», ведущий научный сотрудник ФГБУ «НМИЦ онкологии им. Н.Н. Петрова» Минздрава России, Санкт-Петербург*

17.45-17.50 Ответы на вопросы

17.50

**Завершение телеконференции**

*Трофимова Татьяна Николаевна*

*Лукина Ольга Васильевна*

## Организационный комитет благодарит за поддержку:

- спонсоров:           АО «Байер»  
                              ДжиИ Хэлскеа  
                              АО «Ланцет»  
                              ООО «С.П.ГЕЛПИК»  
                              ООО «Сименс Здравоохранение»
- участников:         ООО «АрПи Канон Медикал Системз»  
                              ООО «Балт Медикал»  
                              ООО «Дельрус (СПб)»  
                              ООО «Прометей»  
                              ООО «ФИЛИПС»



GE HealthCare

LANCET

**С.П.ГЕЛПИК**  
ДОСТОВЕРНОСТЬ РЕЗУЛЬТАТА

**SIEMENS**  
**Healthineers**

**Canon**   
ООО «АрПи Канон Медикал Системз»

 **БалтМедикал**

 **ДЕЛЪРУС**

